



Semaine intensive

Joan Reynaud, responsable pédagogique informatique par apprentissage, organisateur de la semaine intensive, ENSICAEN

Anne Galloux, Responsable Marketing & Communication, Normandie Aménagement



**NORMANDIE
AMÉNAGEMENT**



**ÉCOLE PUBLIQUE D'INGÉNIEURS
CENTRE DE RECHERCHE**



LE CONTEXTE

- 7 ans de projets pour réunir et challenger les étudiants en informatique
- 50 participants ENSICAEN dans sa première mouture
- Aujourd'hui 100 élèves en informatique et une 15aine d'élèves en communication (école Brassard)
- 2 années au Dôme en partenariat avec Relais d'Sciences et Normandie Aménagement



LES OBJECTIFS DE LA SEMAINE



Objectifs

- Placer les étudiants en situation difficile mais encadrée
- Définir et réaliser la maquette d'un produit
- Promouvoir ce que l'on réalise
- Durée limitée et relativement courte
- Gérer son temps et son énergie
- Comprendre les enjeux d'autres métiers ...

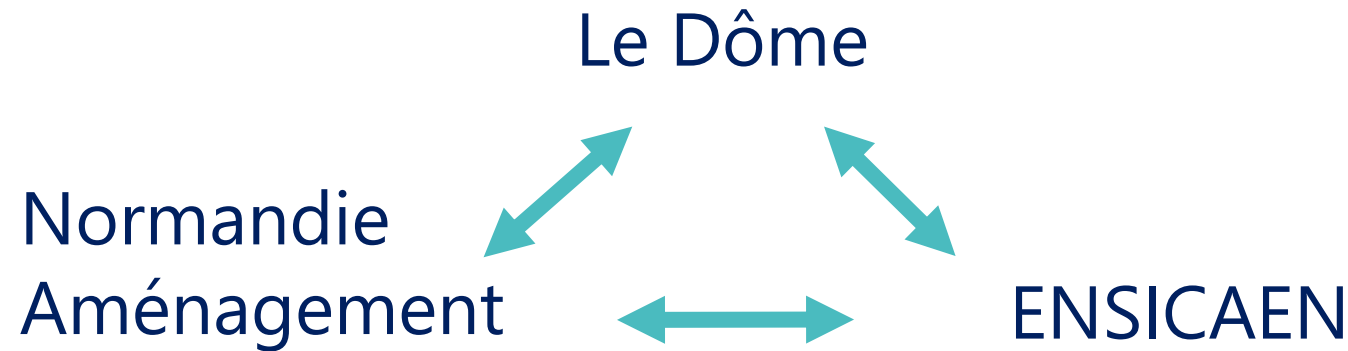
NORMANDIE AMÉNAGEMENT / ENSICAEN CONSTRUCTION DU PARTENARIAT



NORMANDIE
AMÉNAGEMENT



LE
DÔME
ICI, LES IMAGINATIONS COLLECTIVES.



Une mise en réseau d'acteurs pluridisciplinaires autour d'une thématique commune : la recherche et l'innovation au service des usages urbains

> **Thématique 2017** : la mobilité et accessibilité dans l'espace public

NORMANDIE AMÉNAGEMENT?



Aménagement du territoire:

- > Développement d'écosystèmes urbains
- > Développement de zones d'activités économiques

Promotion immobilière

- > Partenaire des projets des collectivités territoriales et des entreprises

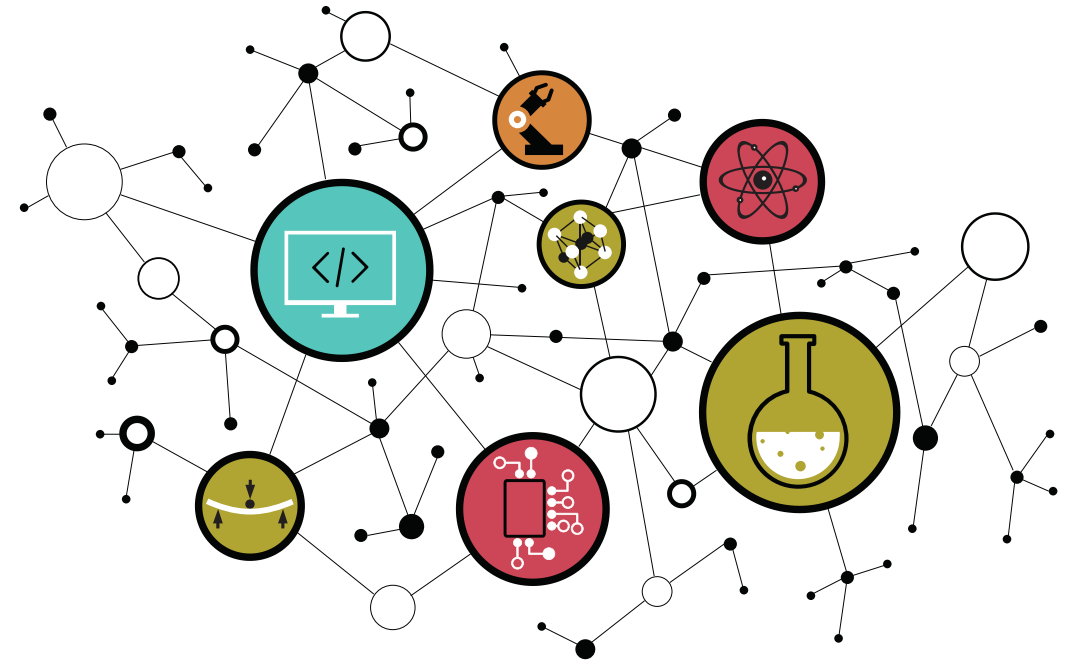
Apporter une plus-value aux projets d'aménagement et de promotion immobilière en travaillant sur des thématiques et des partenariats innovants et pluridisciplinaires.

➡ Intégrer dans sa démarche une vision prospective afin de penser la ville de demain, ses usages, ses fonctionnalités et son évolutivité

DÉFIS PÉDAGOGIQUES

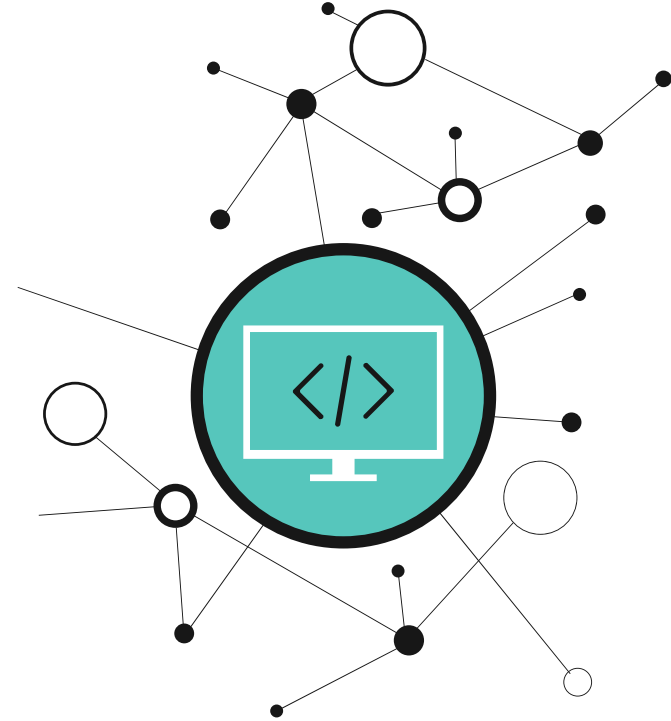
MIEUX CONNAÎTRE LES AUTRES

- Des promotions et des écoles différentes :
 - ENSICAEN
 - Etudiants en cycle classique
 - Apprentis en informatique
 - Mastère spécialisé MTS (pendant 3 ans)
 - Université de Caen (Master 2)
 - Ecole Brassard (depuis 2016)
 - Lycée Laplace (BTS design d'espace en 2016)
- Des équipes mixtes et prédéfinies en dehors des groupes habituels
- Des partenaires pour la semaine dont les métiers sont variés



DÉFIS PÉDAGOGIQUES MIEUX SE CONNAÎTRE

- Qui suis-je ?
 - Manager
 - Entrepreneur
 - Expert technique
 - ...
- Les techniques de management
 - La communication au sein d'une équipe
 - La direction d'une équipe
- Le projet personnel et professionnel : finalement suis-je cohérent ?



ENJEUX POUR L'ENSICAEN

- C'est un vecteur fort de communication
- Il est cité par les élèves au recrutement
- Remise en cause pédagogique
- Un espace collaboratif avec
 - les autres établissements,
 - les partenaires institutionnels et privés



L'intelligence collective au service des projets urbains

- **La semaine intensive au service de la ville collaborative**

La semaine intensive a permis de se projeter sur de nouvelles fonctionnalités potentielles à intégrer à la démarche de projet :

- > **Lauréat 2016: *Watt the Park***, ou comment les usagers de l'espace public contribuent à produire de l'énergie grâce à leurs mouvements
- > **Lauréat 2017: *WeGuide***, application mobile d'appel à assistance dans les espaces publics
PixStreet (Prix de la meilleure présentation), application qui transforme le mobilier urbain et les monuments en un plateau de mini-jeu

Faire fructifier les partenariats pour enrichir les projets d'aménagement

Le Dôme ayant vocation à faire médiation culturelle scientifique, au travers de cette manifestation il cherche à :

- > Impliquer les étudiants comme futurs bénéficiaires des usages qu'ils prototypent.
- > Les mettre en dialogue avec d'autres filières étudiantes
- > Les investir sur des sujet de société et /ou en lien avec la transformation du territoire.

Au travers de ses espaces, Fab Lab, plateaux et salle modulaire, il permet la mise en œuvre de ces temps de dialogue, découverte, prototypage et pour les prochaines éditions de démonstration et de mise en test, nous l'espérons.

En seulement 4 jours, les 10 équipes ont développé des applications numériques fonctionnelles autour des déplacements urbains de demain, de la réalité augmentée urbaine, de la ville à jouer, de la signalétique intelligente ou de la cartographie

Pour Normandie Aménagement, le processus collaboratif permet de repenser la méthode d'accompagnement des projets urbains.

Y impliquer des acteurs publics ou privés aux vocations complémentaires, permet de davantage singulariser les approches et de mieux articuler toutes les dimensions des projets de ville.

CONCLUSION

Un outil pédagogique qui a fait ses preuves.

Ne pas oublier de se remettre en question chaque année.

MERCI

Joan Reynaud

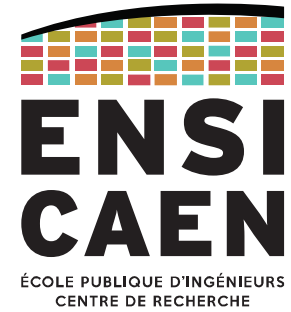
joan.reynaud@ensicaen.fr

Anne Galloux

a.galloux@normandie-amenagement.fr



JIPN 2017



Semaine Intensive

